

ട്രാൻസ്ജെൻഡർസമൂഹം നേരിടുന്ന വെല്ലുവിളികൾ

1 ജനുവരി 2022

വില ₹ 25

വിജ്ഞാനകൈരളി

കേരള ഭാഷാ ഇൻസ്റ്റിറ്റ്യൂട്ട് പ്രസിദ്ധീകരണം

പ്രാചീന നിഗൂഢ
രചനാനുസൃതഭായങ്ങൾ

ഏഴരപ്പള്ളികൾ:
ചിത്തം ചരിത്രവും

മാലിന്യം
സൃഷ്ടിക്കുന്ന
പ്രതിസന്ധി





എൻ. വി.കൃഷ്ണവാരീയർ
സ്ഥാപക പത്രാധിപർ

വിജ്ഞാനകൈരളി

കേരള ഭാഷാ ഇൻസ്റ്റിറ്റ്യൂട്ട് പ്രസിദ്ധീകരണം

ജനുവരി 2022 വാല്യം 54 ലക്കം 1 വില ₹ 25

പ്രാചീന നിശ്ചയ
രചനാസമ്പ്രദായങ്ങൾ
ഡോ. ജോർജ് വർഗീസ് 14

സെന്റ് ജോർജ് ഫോർട്ട് കോളേജും
പത്തൊമ്പതാം നൂറ്റാണ്ടിലെ
മലയാളഭാഷാസൂത്രണവും
ഡോ. രാജേന്ദ്രൻ എടത്തുംകര 24

ഏഴരപ്പള്ളികൾ:
മിത്തും ചരിത്രവും
എം.ഐ. പുനതസ് 28

ഏഴംകുളം തുക്കും
പ്രാചീനതസജീവ ഫോക്ലോർ
അയ്യപ്പദാസ് ബി.ഒ. 35

ട്രാൻസ്ജെൻഡർ
സമൂഹം നേരിടുന്ന വെല്ലുവിളികൾ
ഡോ. സന്ധ്യ പി 38

ആഖ്യാനശാസ്ത്രം
ഫിക്ഷനും ഫിക്ഷണൽ റിയാലിസവും
ഡോ. ഇ. ബാനർജി 45

ഡോ.കെ. രാഘവൻപിള്ള
വാക്കിന്റെയും അർത്ഥത്തിന്റെയും
നായാട്ടുകാരൻ
ഡോ. സി.ആർ. പ്രസാദ് 52

ലിംഗപദവി മാനദണ്ഡങ്ങളോടുള്ള
വിധേയത്വം
ഫെമിനിസ്റ്റ് ബാലസാഹിത്യത്തിൽ
ആദില കബീർ 63

ഇ-മാലിന്യം
സൃഷ്ടിക്കുന്ന പ്രതിസന്ധി
വി.കെ. ശശികുമാർ 6



ബാലസാഹിത്യവും
ശാസ്ത്രബോധവും
സോണിമോൻ പി.എസ്. 57

ചവറ പാറ്റക്കുട്ടി
കഥകളിയിലെ പെണ്ണുരങ്ങൻ
ഡോ. അപർണ എസ്. കുമാർ 70

ഊഷരദാമ്പത്യത്തിന്റെ
കേരളീയപാഠങ്ങൾ
വി.കെ.എൻ കഥകളുടെ
നവചരിത്രവായന
നൗഷാദ് എസ്. 72

റേഡിയോ ഭാഷ:
പ്രയോഗസാധ്യതയും
വിനിമയക്ഷമതയും
ഡോ. ജൈനിമോൾ കെ.വി. 77

കൃത്യചൈതന്യം

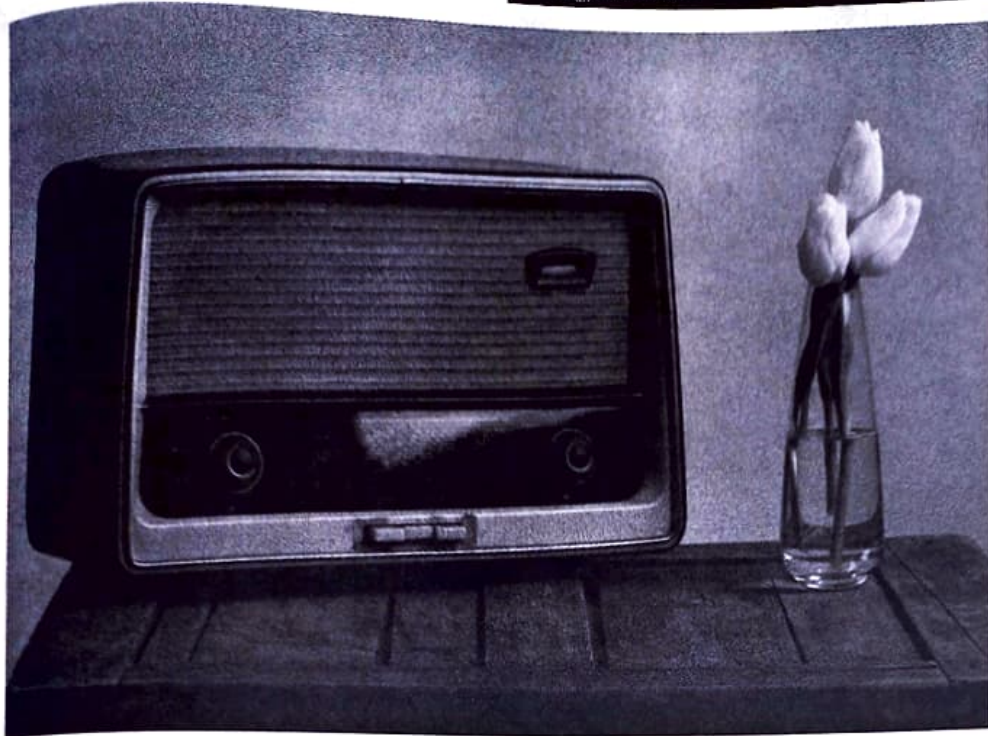
ചീഫ് എഡിറ്റർ
പ്രൊഫ. വി. കാർത്തികേയൻ നായർ
എഡിറ്റർ
ജി.ബി ഹരിത്രനാഥ്
സബ് എഡിറ്റർ
അശ്വിൻ കൃഷ്ണ ആർ.

പത്രാധിപസമിതി
ഡോ. ഷീബു ശ്രീധർ, ഡോ. പ്രിയ വർഗീസ്, എൻ. ജയകൃഷ്ണൻ,
കെ.ആർ. സരിതകുമാരി, ഡോ.റ്റി.ഗൗഗ, റഫീകുമാർ, ശ്രീകല ചിരഞ്ജാലി,
രമ്യകെ. ജയപാലൻ വിദ്യ എസ്., ദിപ്തി കെ.ആർ., ഡോ.അപർണ്ണ എസ്
കുമാർ, ബിന്ദു എ., നിതിൻ ചന്ദ്രൻ സി. എസ്., അനുപമ ജെ.
സർക്കുലേഷൻ മാനേജർ
എൻ.ഐ. അനിൽകുമാർ, 9447762255

ടൈപ്പ് സെറ്റ് & ലേ-ഔട്ട്
പ്രിന്റിംഗ് & ലേസർ മിഡിയ
തിരുവനന്തപുരം -14
കവർ ഡിസൈൻ :
നാരായണ ഭട്ടതിരി

വിജ്ഞാനകൈരളിയിലെ ലേഖനങ്ങളിൽ പ്രകടിപ്പിക്കുന്ന അഭിപ്രായങ്ങളുടെയും ആശയങ്ങളുടെയും ഉത്തരവാദിത്വം ലേഖകർക്കായിരിക്കും.
അവ കേരള ഭാഷാ ഇൻസ്റ്റിറ്റ്യൂട്ടിന്റേതോ ഗവൺമെന്റിന്റേതോ ഔദ്യോഗികാഭിപ്രായമായിരിക്കാത്തതല്ല. എഡിറ്റർ

ചീഫ് എഡിറ്റർ : 0471 2316306
എഡിറ്റർ : 8547071569
ഇ മെയിൽ editorvijanakairali@gmail.com
harivkairali@gmail.com
ഡയറക്ടർ, കേരള ഭാഷാ ഇൻസ്റ്റിറ്റ്യൂട്ട്, നാളൂർ, തിരുവനന്തപുരം 695 003
പ്രാദേശിക കേന്ദ്രം, കോഴിക്കോട് : 0495 2366124



റേഡിയോ ദാഷ പ്രയോഗസാധ്യതയും വിനിയോഗക്ഷമതയും

പ്രൊഫ. അരുൺകോൾ കെ.വി.

സമൂഹരൂപീകരണത്തിൽ നിർണായകപങ്കു വഹിക്കുന്ന മാധ്യമങ്ങളിൽ പ്രധാനമാണ് റേഡിയോ. 1970-കളിൽത്തന്നെ ബ്രിട്ടനിലെ ബർ മിംഗ്ഹാം ചിന്തകർ സംസ്കാരപഠനത്തിന്റെ ഭാഗമായി മാധ്യമങ്ങളെ പഠനവിധേയമാക്കിയിരുന്നു. റേഡിയോ, പത്രം, ടെലിവിഷൻ എന്നീ മാധ്യമരൂപങ്ങളെയാണ് ഇവർ വിഷയമാക്കിയതെങ്കിലും കൂടുതൽ പ്രാധാന്യം കൊടുത്തത് ടെലിവിഷനാണ്. 1920കളിലാരംഭിച്ച റേഡിയോ എന്ന മാധ്യമത്തെക്കുറിച്ച് ഗഹനമായ പഠനങ്ങൾ വന്നു തുടങ്ങുന്നത് അണ്ടർസ്റ്റാൻറിങ് റേഡിയോ (1986) എന്ന ആൻഡ്രൂ ക്രിസെലിന്റെ ഗ്രന്ഥം മുതൽക്കാണ്. മാധ്യമം എന്ന നിലയിലും രാജ്യാന്തരവാർത്താവിനിമയോപാധി എന്ന നിലയിലും റേഡിയോ കൈവരിച്ച നേട്ടങ്ങളും ദൃശ്യസംവേദനസാധ്യതകളും മുതൽ ശ്രോതാക്കളെയും അവരുടെ പ്രതികരണങ്ങളെയും വരെ ഉൾപ്പെടുത്തിക്കൊണ്ടുള്ള പഠനമാണിത്. റേഡിയോ ഒരു അന്ധതയുള്ള മാധ്യമമാണ് (Radio is a blind media) എന്ന ആശയം ക്രിസെൽ മുന്നോട്ടുവെക്കുന്നത്

ഈ ഗ്രന്ഥത്തിലുടനീളം ക്രിസെലിനെത്തുടർന്ന് ലോകത്താകമാനം റേഡിയോ പരിപാടികളെക്കുറിച്ചും അവയ്ക്ക് സംസ്കാരനിർമ്മിതിയിലുള്ള പങ്ക്, ശ്രോതാക്കൾ, വ്യവസായം എന്ന നിലയിലുള്ള റേഡിയോയുടെ പ്രവർത്തനം എന്നിങ്ങനെ നിരവധി തലങ്ങളിൽ നിന്നുകൊണ്ടുള്ള പഠനങ്ങൾ സാധ്യമായി. ലെവിസ്, പീറ്റർ, ജെറിബുത്ത്, മിഷേൽഹിംസ്, തോംപ്സൺ, പാഡിസ്റ്റാനൽ, സുസൻഡഗ്ലസ്, ഹ്യൂഷിനെൽ തുടങ്ങിയവർ റേഡിയോ പഠനത്തിൽ ശ്രദ്ധചെലുത്തിയ പണ്ഡിതരാണ്. റേഡിയോയിലുള്ള ജനങ്ങളുടെ വിശ്വാസ്യതയും താൽപ്പര്യവും അവ കൈവരിച്ച വളർച്ചയുമാണ് റേഡിയോ എന്ന മാധ്യമത്തെക്കുറിച്ചുള്ള വിപുലമായ പഠനങ്ങൾക്ക് കാരണമായത്. ബഹുജന മാധ്യമങ്ങളിൽ പ്രധാനപ്പെട്ടതും സമൂഹവുമായി വൈകാരികബന്ധം കാത്തുസൂക്ഷിക്കുന്നതുമായ മാധ്യമം എന്ന് അക്കാദമി കപണ്ഡിതർ റേഡിയോയെ വിലയിരുത്തി.

രണ്ടായിരത്തോടെ റേഡിയോപഠനങ്ങൾ കൂടുതൽ വ്യതിരിക്തമാകാൻ തുടങ്ങി. അക്കാദമിക

1920കളിലാരംഭിച്ച റേഡിയോ എന്ന മാധ്യമത്തെക്കുറിച്ച് ഗഹനമായ പഠനങ്ങൾ വന്നു തുടങ്ങുന്നത് അണ്ടർസ്റ്റാൻറിങ് റേഡിയോ (1986) എന്ന ആൻഡ്രൂ ക്രിസെലിന്റെ ഗ്രന്ഥം മുതൽക്കാണ്.